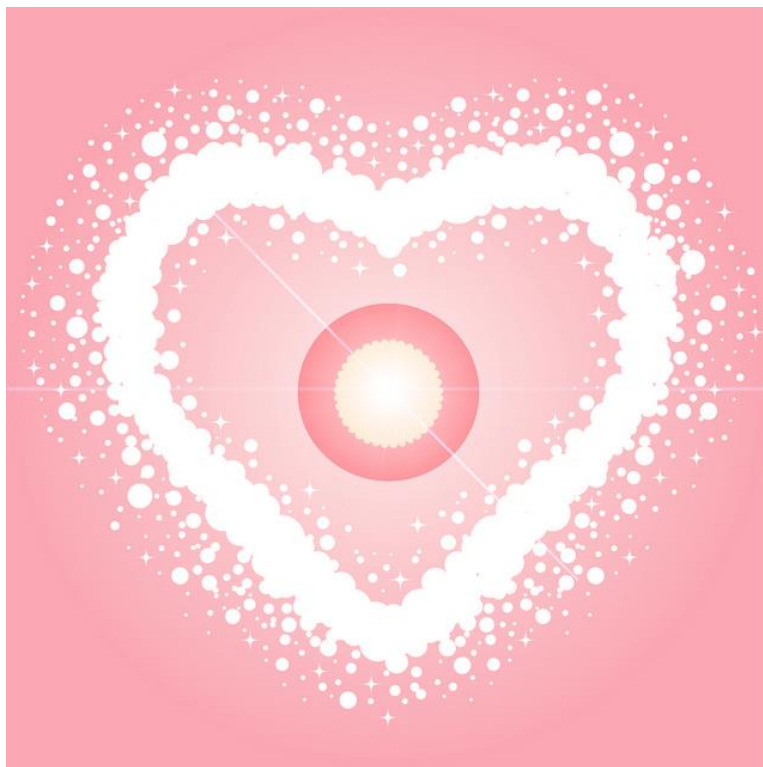


はるか プロフィール



東京都在住（出身：新潟県）

◎経歴

2009年に娘を妊娠&出産。一児の母。

・クリスタルようちえん「あいのほし」主宰

<http://nmcaa-haruka.jp/ainohoshi/menu.html>

◎メッセージ

みなさま、こんにちは！

子供を妊娠・出産し、
私の人生も大きく変わりました！

何が一番変わったか・・・？それは、
「愛」という、とても大事なことを思いだした
からだと思います！

そしてそれは、私たちが存在する目的と
とても密接に繋がっていました！！

セッションでは様々なツールを使って、
皆様とともに「愛」を体験し、
コラボできたらと思っています。^^

そして、世界で唯一の、ご自身の、
一番大切な扉を開いていきましょう^^